



FEDERAZIONE | AUTONOMA | BANCARI | ITALIANI

**Bcc inFabi**



## Elezioni dell'Assemblea dei Delegati 2025

### **FONDO PENSIONE NAZIONALE AL VOTO ECCO COSA DEVI SAPERE**

Il Fondo Pensione Nazionale per il Personale delle Banche di Credito Cooperativo/Casse Rurali ed Artigiane (FPN) compie proprio in questi giorni 38 anni: venne costituito infatti il 18 febbraio 1987 con grande lungimiranza delle fonti istitutive per costruire una seconda pensione in grado di “integrare” quella pubblica a favore delle lavoratrici e dei lavoratori del movimento cooperativo.

#### **QUANTO VERSO AL FONDO?**

La FABI e le altre Organizzazioni sindacali, con la Contrattazione Collettiva Nazionale, hanno sempre perseguito l’obiettivo di rafforzare il Fondo Pensione, attraverso l’incremento della contribuzione datoriale, con maggiore attenzione alle nuove generazioni che sconteranno una pensione pubblica più ridotta.

**Il versamento aziendale** è passato negli anni dal 3% **all’attuale 5,5%** per gli assunti post 2000, che aggiunto al **contributo del lavoratore del 2,1%**, permette di accantonare a previdenza complementare **un minimo del 7,6%**, al quale va ad aggiungersi la quota del TFR ed eventuali versamenti aggiuntivi.

Gli aderenti al Fondo Pensione Nazionale, pertanto, ogni anno accantonano un importo che può arrivare alla cifra di circa **due mensilità lorde**, una che corrisponde alla destinazione del TFR e l’altra composta dalla contribuzione datoriale e del lavoratore.

**Si può calcolare che chi si iscrive al Fondo Pensione al momento dell’assunzione, al termine della propria carriera lavorativa ha accantonato oltre 86 mensilità lorde, alle quali andranno aggiunti gli importanti rendimenti che negli anni il Fondo ha raggiunto.**

Per fare un esempio, **un aderente inquadrato A3 L2 accantona oltre 250.000 euro di solo capitale**, più il rendimento del Fondo stesso, che ad oggi ha visto una crescita costante del valore delle quote in ogni suo comparto.

#### **CONOSCI LA TUA POSIZIONE AL FONDO?**

I Comparti del Fondo Pensione Nazionale sono: **RACCOLTA, CRESCITA e SEMINA.**

Ogni aderente può scegliere autonomamente come allocare la propria posizione distribuendola sui tre comparti esistenti; ha inoltre facoltà di switch tra i vari comparti nel corso del tempo.

Il Fondo Pensione Nazionale BCC, in assenza di una esplicita scelta dell’aderente, gestisce le quote versate in base al principio del **LIFE CYCLE**, una modalità di investimento che prevede la scelta di una linea di investimento in relazione alla fase del ciclo di vita e alla distanza dal pensionamento dell’aderente.



**CREDITO COOPERATIVO**



FEDERAZIONE | AUTONOMA | BANCARI | ITALIANI

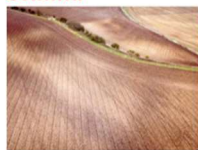
**Bcc inFabi**



**Crescita**



**Semina**



**SEMINA:** comparto azionario, orizzonte temporale lungo (oltre 15 anni dal pensionamento).

Variazione valore da dicembre 2019 (5 Anni) **+19,64%**

Variazione dal 2009 (Since Inception) **+71,35%**.

**CRESCITA:** comparto bilanciato, orizzonte temporale medio-lungo (fino a 15 anni dal pensionamento).

Variazione valore da dicembre 2019 (5 Anni) **+12,50%**

Variazione dal 2009 (Since Inception) **+56,18%**;

**Raccolta**



**RACCOLTA:** comparto obbligazionario misto, orizzonte temporale medio (fino a 10 anni dal pensionamento).

Variazione valore da dicembre 2019 (5 Anni) **+9,34%**

Variazione 2009 (Since Inception) **+46,48%**

Ti invitiamo ad accedere alla tua posizione al Fondo Pensione Nazionale per verificare i tuoi versamenti, controllare i rendimenti ottenuti e valutare il tuo profilo d'investimento. Vai sul sito: <https://www.fondopensionebcc.it/login0/area-iscritti-previnet>

## COME PUOI PARTECIPARE?

Il **25-26-27 marzo 2025** si elegge l'Assemblea dei Delegati al Fondo Pensione Nazionale: **VOTA LA LISTA UNITARIA PER IL GOVERNO E LO SVILUPPO DELLA PREVIDENZA COMPLEMENTARE**, per sostenere il tuo delegato territoriale di riferimento, un voto per dare forza a chi rappresenta le tue istanze e tutela il tuo futuro.

I CANDIDATI FABI		
Regione	Delegato Effettivo	Delegato Supplente
PIEMONTE-VALLE D'AOSTA-LIGURIA	GERBAUDO FEDERICA	PITACCOLO VALTER
LOMBARDIA	CIARICO MICHELE	BERTINO MICHELA
LOMBARDIA	VITALE ROSANNA	FUMAGALLI DANIELA
VENETO	AZZOLIN DELFO	GIROLIMETTO LORENZO
VENETO	MILANI MARCO	PIRCHER MARIA LUISA
TRENTINO ALTO ADIGE	BERTAINA FEDERICO	MAZZOLI RICCARDO
FRIULI VENEZIA GIULIA	FABRIS PAOLO	BUSONI ALBERTO
EMILIA ROMAGNA	RIONTINO GAETANO	ISOLA IVAN
MARCHE	DONATI GIAMMATTEO	FIUMANI DANIELE
TOSCANA	TASSI STEFANO	FOSSI GIANLUCA
ABRUZZO-MOLISE	DI PILLO CLARA	DI GENOVA CARMELA
SICILIA	VIOLO SALVATORE	MOSCA ANGELO
LAZIO-UMBRIA-SARDEGNA	BARTOLINI LUCIA	LOPILATO FELIX NICOLAS
LAZIO-UMBRIA-SARDEGNA	MICHESI SIMONA	SERAFINI IACOPO
LAZIO-UMBRIA-SARDEGNA	URBINATI LUIGI	STRAMENGA CATERINA

**DAI FORZA A CHI TI RAPPRESENTA E TUTELA IL TUO FUTURO PREVIDENZIALE!**

Roma, 25.02.2025

**LA SEGRETERIA NAZIONALE FABI  
LE SEGRETERIE DI GRUPPO  
CCB/ICCREA/RAIFFEISEN**



CREDITO COOPERATIVO